



MACHINE À LAVER DE FILTRE

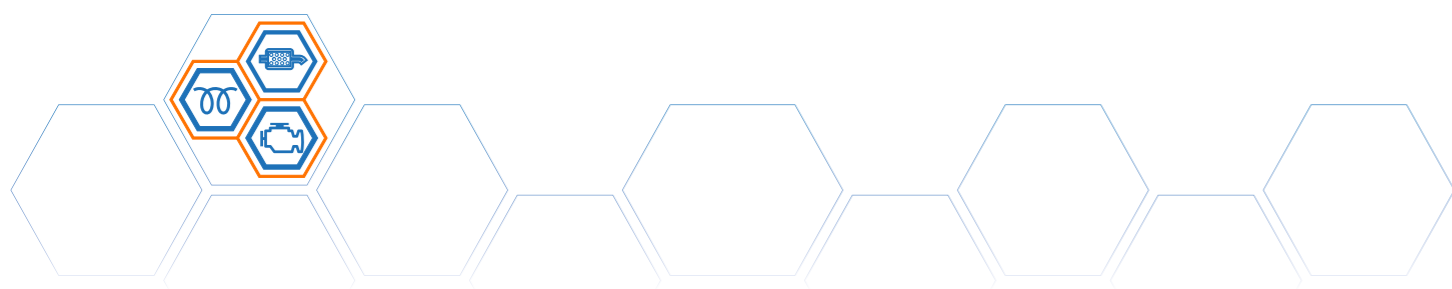
DPF REVIVAL

CTW2000



www.dpf-revival.com

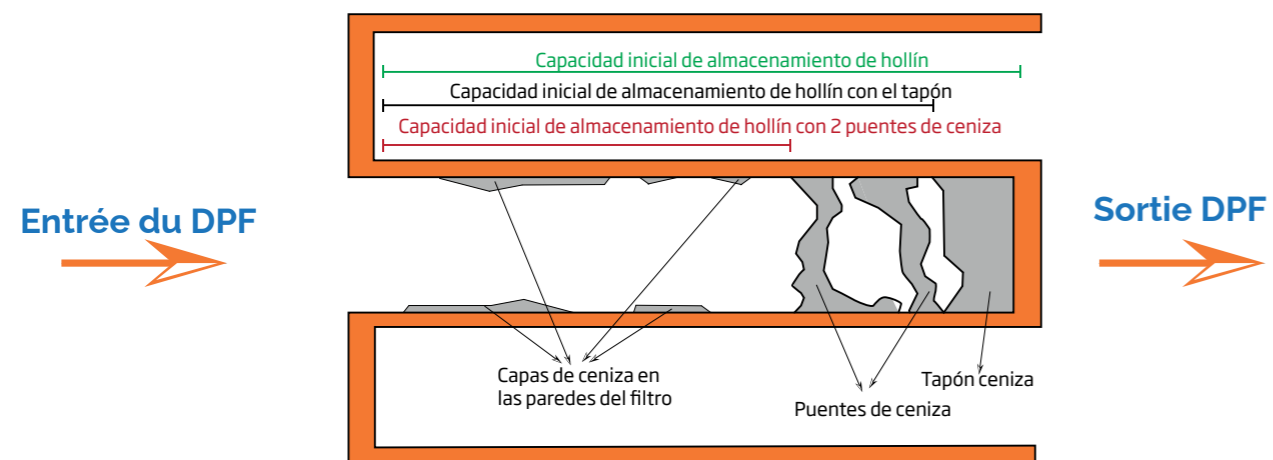




Principal problème : l'accumulation de cendres et de suie.

Bien qu'il soit communément appelé suie, le filtre à particules est affecté par deux matériaux différents qui s'accumulent à l'intérieur. Nous parlons de cendres et de suie.

La suie est normalement éliminée par des régénérations qui brûlent la suie mais ne sont pas capables d'éliminer les cendres.



Coûts liés à des problèmes de filtre à particules et de convertisseur catalytique

Coûts directs

- Remorquage pour cause de défaillance du filtre à particules.
- Remplacement du filtre à particules.
- Perte de temps pour les réparations.
- Pénalités pour les émissions polluantes.

Coûts indirects

- Perte de performance du moteur.
- Risque d'endommagement d'autres systèmes.
- Augmentation de la consommation de carburant.

Filtres avec différents dommages

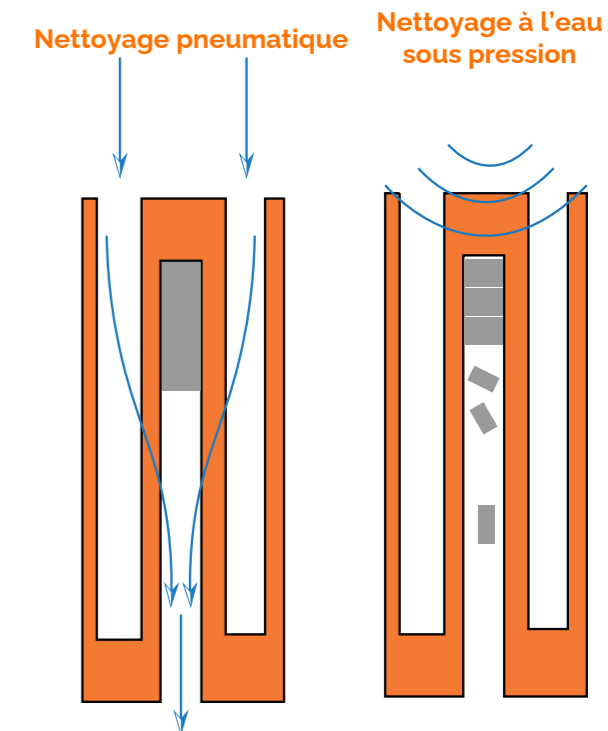


Opération de nettoyage

Il existe des procédures de nettoyage utilisant des **systèmes pneumatiques** qui, en raison de la dynamique des fluides, l'air a tendance à trouver le meilleur chemin avec la moindre résistance et n'est souvent pas en mesure d'éliminer les bouchons de cendres qui ont pu se former.

Le nettoyage **à l'eau sous pression** émet des ondes constantes vers la région où le bouchon de cendres s'est formé et parvient à le briser et à le transporter hors du filtre à particules.

À l'aide d'un savon spécifique, de la température de la solution de nettoyage, d'une pression d'eau contrôlée et d'impulsions d'air sous pression, on obtient un nettoyage efficace de tout filtre à particules.



DPF REVIVAL

POUR TOUT PARTICULES FILTRE À PARTICULES





DPF REVIVAL CTW 2000

DPF REVIVAL CTW2000

Efficacité de 99% dans la récupération du DPF et du CAT.

Élimination totale des cendres, de l'huile et de la suie.

Un retour sur investissement rapide.

Un nouveau service innovant qui génère de nouveaux clients et ouvre un nouveau secteur d'activité.

Laveuse universelle pour les filtres à particules des voitures particulières, des véhicules utilitaires légers et des véhicules commerciaux.

Programmes personnalisables pour le lavage des filtres.

Sélecteur pour filtre à particules (DPF) ou convertisseur catalytique (CAT).

Plusieurs langues.

Ticket configurable.

Connexion à distance 4.0.

Le DPF Revival CTW 2000 est idéal pour les garages, les ateliers de véhicules commerciaux, les spécialistes du nettoyage et de la reconstruction de composants, les flottes de camions et les parcs de véhicules commerciaux.

L'entretien du filtre à particules est essentiel pour éviter les pannes et les dommages qui peuvent entraîner l'immobilisation du véhicule et des coûts de réparation élevés.

Un bon entretien en respectant les délais d'entretien et en planifiant les nettoyages est le seul moyen de prolonger la durée de vie des filtres et de réduire les coûts.

Piston de verrouillage

Piston mobile pour maintenir le filtre à particules en place et l'empêcher de bouger pendant le lavage. Il est également utile pour diriger l'écoulement de l'eau là où elle ne dérange pas.

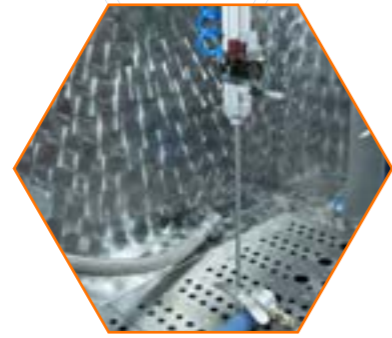
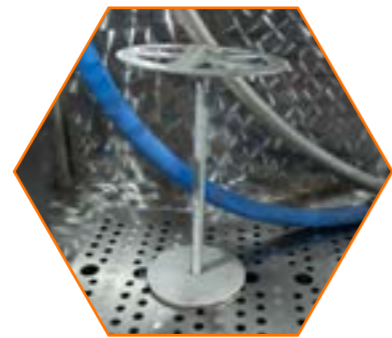


Plate-forme de filtration

Plate-forme pour le montage de filtres amovibles de type cartouche pour camions (Euro 6). Grâce à la grille perforée, cette plate-forme peut être placée dans différentes positions et est réglable en hauteur pour couvrir toutes les tailles de filtres.



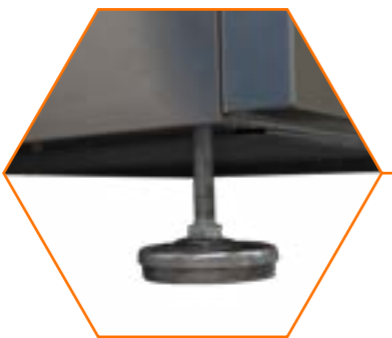
Régulateur de pression d'air

Le régulateur de pression nous permet d'avoir plus de contrôle sur le processus de lavage, en nous permettant de modifier la pression des impulsions d'air, par exemple en commençant par une pression plus faible et en l'augmentant au fur et à mesure que l'état du filtre s'améliore.



Pieds réglables

Le DPF Revival repose sur 4 pieds réglables en hauteur. Ces pieds nous aident à mettre la machine à niveau et nous permettent de régler légèrement sa hauteur.



Souffleur

Pistolet de soufflage situé sur le côté droit de la machine, accessible avec la porte ouverte ou à l'aide des gants pour souffler ou refroidir les filtres.



Pistolet de lavage

Le pistolet de lavage manuel, activé au moyen de la pédale située en bas, permet d'utiliser les gants pour nettoyer l'extérieur des filtres ou toute autre partie devant être nettoyée.



Système de filtrage

Double système de filtrage pour laver les filtres avec de l'eau sans particules. Le manomètre supérieur indique le niveau de saturation des filtres. Les deux ont un robinet inférieur pour l'évacuation du filtre.

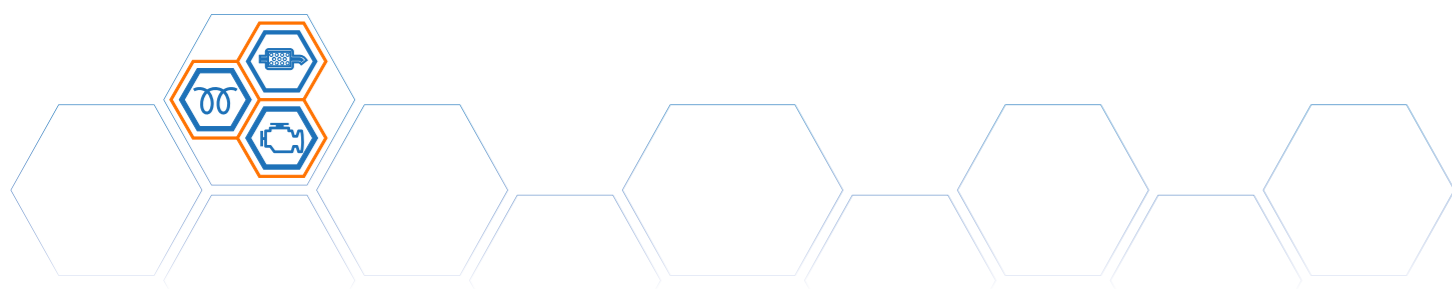
Les cartouches intérieures sont en acier inoxydable, ce qui permet de les nettoyer et de les réutiliser sans avoir à les remplacer.



Pédale de pompe

Pédale de commande de la pompe du lave-mains.





Panneau de contrôle

Simple et intuitif, il vous permet de contrôler toutes les opérations principales sur le même écran.

- Réglage de la température de nettoyage.
- Test de l'état des filtres.
- Sélection du programme de nettoyage. (CAT, DPF ou sur mesure)
- Réglage de la température de séchage et activation du séchage.
- Activation et désactivation des éléments de chauffage, de l'extracteur de vapeur, de l'éclairage intérieur.
- Ouverture et fermeture de la porte et élévation et abaissement de la plate-forme du camion.



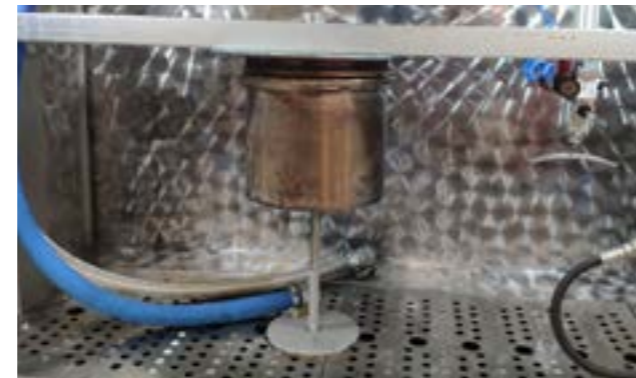
Adaptateurs pour le raccordement du filtre

La machine est équipée en standard de plusieurs adaptateurs qui permettent de connecter 90% des filtres et des convertisseurs catalytiques des voitures particulières et des véhicules commerciaux.



Pour tous les filtres et convertisseurs catalytiques

Valable pour tous les filtres à particules et les convertisseurs catalytiques des voitures particulières, des véhicules utilitaires légers et des véhicules commerciaux. (y compris Euro 5 et Euro 6).



Nouvelle plate-forme pour le verrouillage des filtres de véhicules commerciaux

La nouvelle plate-forme de blocage des filtres de camions offre plusieurs avantages supplémentaires au laveur.

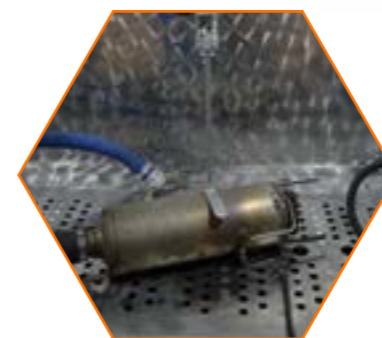
Lorsqu'il n'est pas utilisé, il laisse beaucoup plus d'espace libre pour le lavage des filtres de voitures particulières ou de camionnettes qui ont un très long tube.

Il est plus facile d'installer deux filtres lorsque vous devez laver et sécher en même temps.

Permet de placer le filtre du camion sur toute la grille de la machine, facilitant ainsi d'autres utilisations en même temps. Le fait d'avoir deux pistons pour le verrouillage permet une meilleure étanchéité du filtre, ce qui améliore le nettoyage.



Voiture et camionnette

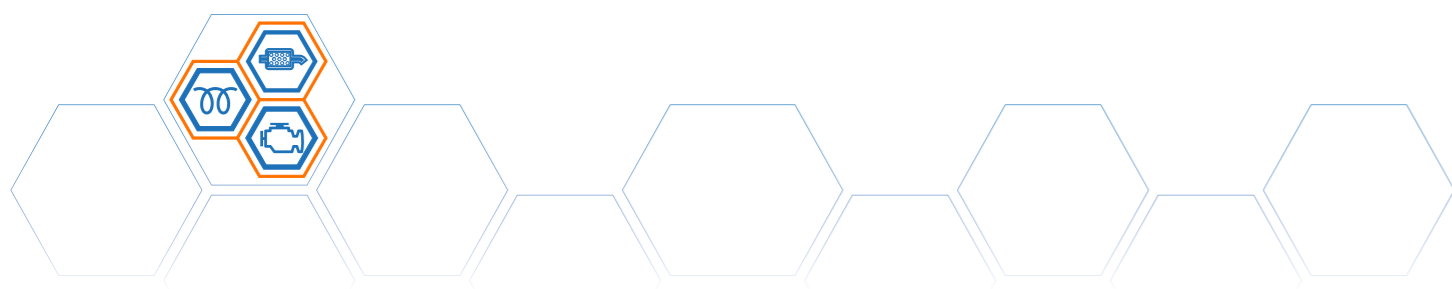


Euro 5

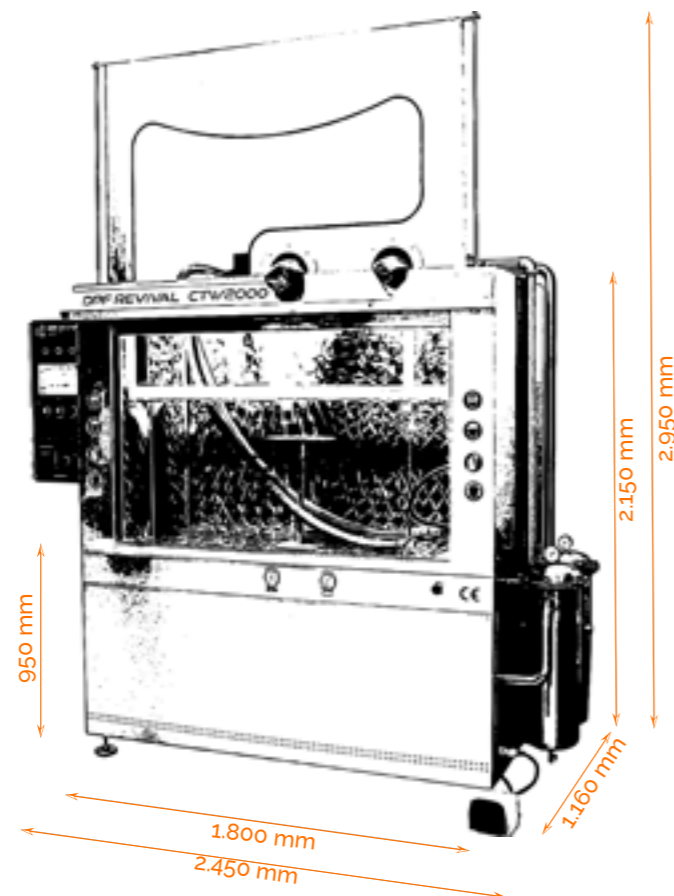


Euro 6

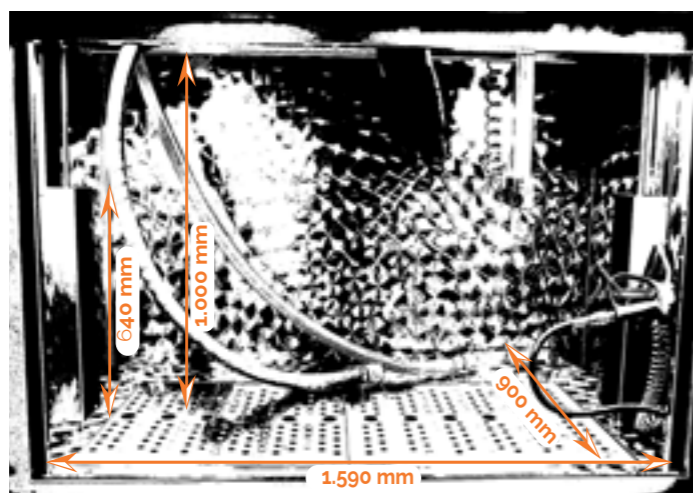




Mesures externes



Mesures internes



Connexions

CONNEXIONS	
Entrée d'air	Farce rapide - Homme 1/4"
Entrée d'eau	1/2" homme
Entrée Alimentation électrique	5 Polos (3PH +T +N) 6mm ²
Sortie d'eau du réservoir	1" 1/2 femme
Filtres de sortie d'eau	1/2" homme

Données techniques

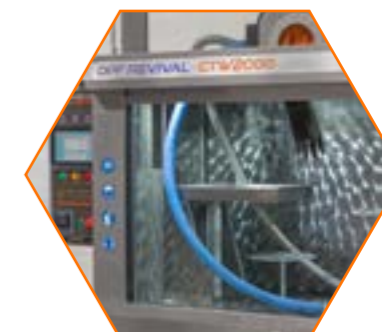
DONNÉES TECHNIQUES	
Capacité de lavage	1800 x 900 x 1000
Capacité de charge	250 Kg
Capacité du réservoir	250 litres
Alimentation	400V - 3 PH - 50 Hz
Lumière intérieure	2x projecteur à led IP 67
Consommation totale	28.5 Kw
Consommation d'air	100 litres - 6 bar
Système de séchage	INCLUIDO
Consommation du système de séchage	7.5 Kw
Chauffage par résistance	7.5 Kw + 7.5 Kw
Extracteur de fumées	0.75 Kw
Pompe de lavage	2.25 Kw
Pompe à main	1.5 Kw
Souffleur d'air	1.5 Kw
Écran tactile	10"
Poids	700 Kg
Matériau	Acier inoxydable Aisi 304 Pour les parties en contact avec l'eau

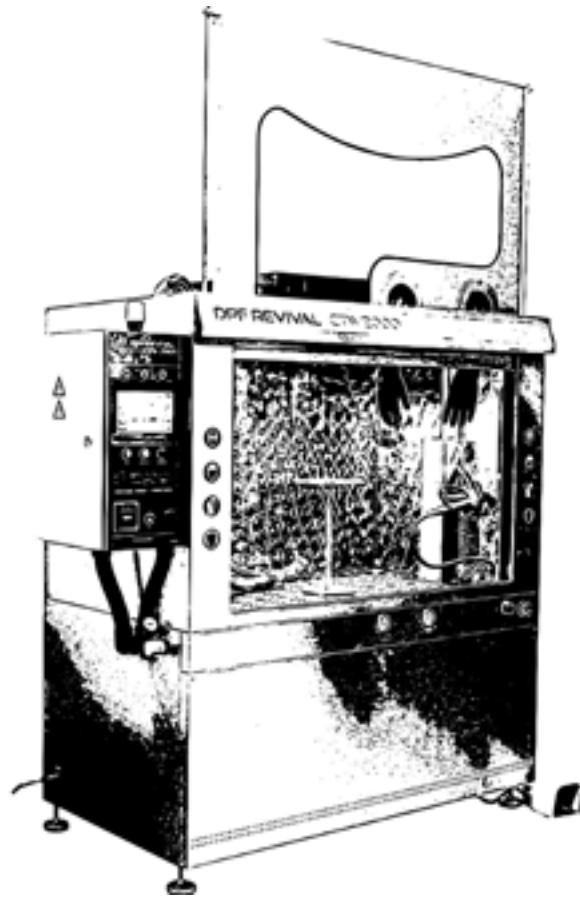
En option

Connecteurs gonflables



Plate-forme de fixation latérale





DPF REVIVAL

Pol. Ind. Villayuda
C/ la Demanda S/N
Naves Azucarera, Nave C1
09007 - Burgos
ESPAÑA

Tel : +34 947 215 125

www.dpf-revival.com

Email: info@dpf-revival.com

